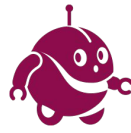
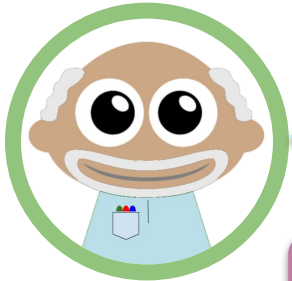


Clavier Metalo

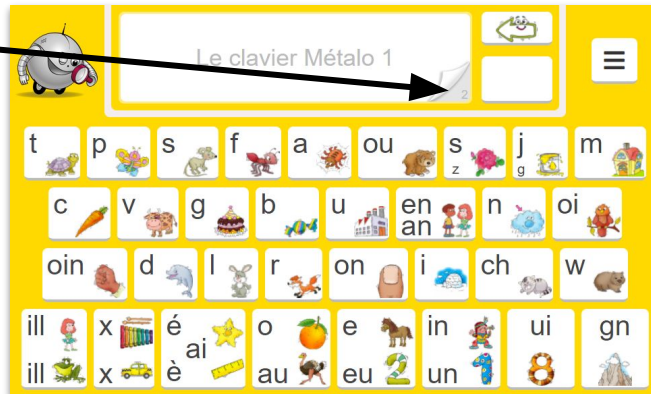


Métalo
BIEN ÉCRIRE POUR BIEN LIRE



Le clavier Metalo est un clavier à entrée phonémique, permettant d'écrire correctement le mot recherché. Anciennement ce clavier se nommait **Lexiclic**.

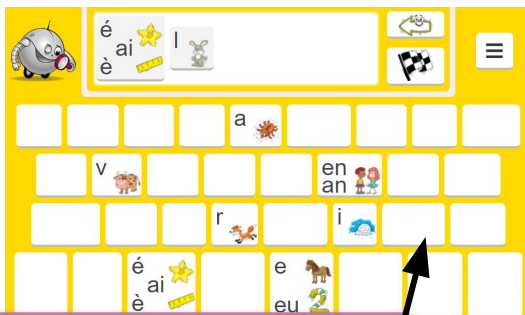
Il existe deux versions du clavier



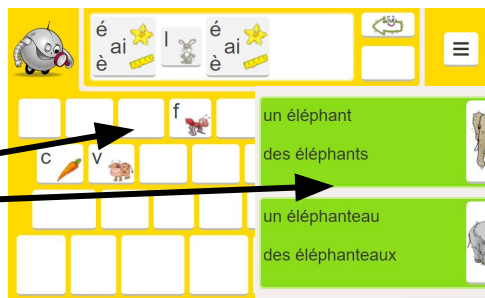
Exemple de fonctionnement pour trouver l'orthographe de éléphant



Premier phonème



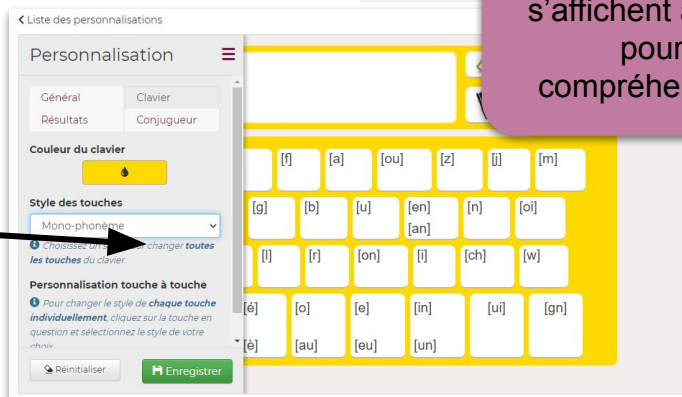
Pour les phonèmes suivants, le choix est plus restreint



Au final, les possibilités s'affichent avec des images pour faciliter la compréhension et le choix

<https://www.metalo.fr/>

Le clavier est paramétrable.



<http://ressources-ecole-inclusive.org/>